

# Inspiring. TFL Colour Trends

Autumn-Winter 2012/13

**TFL Leather art & technology**



# Colour Trend Catalogue for the Leather Industry

Welcome to TFL's new Colour Trend Catalogue for the season Autumn-Winter 2012/13. In this edition, we present the colour trends for leather garments, footwear, accessories and upholstery.

We have divided the colour trends into "Wearing" and "Living", devoting a section to each within the publication. Wearing comprises inspirations and colour trends for garments, footwear and accessories. The Living section features all colours that will decorate the season's interior design.

Advantages for TFL customers: knowledge of the future colour preferences

and trends helps designers, manufacturers and tanners stay one step ahead of the market. In combination with the fashion colour trends TFL provides information about the appropriate dyes and dye application.

In the following pages we are happy to spotlight our SELLA® FAST A colour range. SELLA® FAST A dyes are anionic powder dyes specially selected for the drum dyeing of shoe upper leather.

The products provide many advantages such as:

- brilliant and intense shades
- good general fastness properties
- excellent cost/performance ratio

In addition, we would like to introduce the new TFL SELLA® DERM M2 range of liquid salt-free metal complex dyes. These dyes are miscible in water and organic solvents. They are recommended for shade intensifying, correcting and levelling of dyed leather. Customers can benefit from:

- very brilliant and intense shades
- excellent water spotting resistance
- good light fastness properties

TFL hopes you will find this catalogue of real value in your day-to-day decision making on colour.

[www.tfl.com](http://www.tfl.com)



# Catalogo delle Tendenze Colori per l'Industria della Pelle

Ben ritrovati con il nuovo catalogo delle tendenze colori TFL per la stagione Autunno-Inverno 2012/13.

In questa edizione presenteremo i toni moda di tendenza per l'abbigliamento in pelle, la calzatura, gli accessori e l'industria dell'arredamento.

Abbiamo diviso i colori moda in "Wearing" e "Living", dedicando a ciascun tema una sezione all'interno del catalogo.

Wearing comprende le ispirazioni e i toni moda per l'abbigliamento, la calzatura e gli accessori, mentre nella sezione Living si trovano tutti i colori che decoreranno il design d'interni per la stagione trattata. I vantaggi per i clienti TFL: la conoscenza delle fu-

ture preferenze di colore e delle tendenze aiuta i designers, i produttori e le concerie a rimanere un passo avanti rispetto al mercato. Insieme ai toni moda TFL fornisce inoltre informazioni sui coloranti più adatti e sulla loro applicazione. Nelle pagine a seguire siamo lieti di introdurre la nostra gamma di coloranti SELLA® FAST A. I coloranti SELLA® FAST A sono polveri anioniche specialmente selezionate per la tintura in botte della pelle per calzatura.

L'uso di questi prodotti procura molti vantaggi, tra i quali:

- Tonalità intense e brillanti
  - Buone resistenze generali
  - Eccellente rapporto qualità-prezzo
- Desideriamo inoltre presentare la gam-

ma di coloranti liquidi TFL SELLA® DERM M2, che consiste in coloranti metallo-complessi esenti da sali. Si tratta di coloranti diluibili sia in acqua che in solventi organici. Ne raccomandiamo l'uso per intensificare, correggere ed uniformare la tonalità di colore. Il cliente beneficerà di:

- Tonalità molto intense e brillanti
- Eccellente resistenza alla goccia d'acqua
- Buona solidità alla luce

TFL vi augura di trovare in questo catalogo un valore reale per le vostre decisioni quotidiane in materia di colori.

[www.tfl.com](http://www.tfl.com)



# Living

A geometric pop art motif and countless variations of textile designs including stripes and cashmere, as well as large and small squares move through next winter's living collection. The whole interpretation of this style lies in the elaboration of sartorial flair.

The loyalty towards a sartorial artist is somehow complex; it occurs in different situations where someone invades our privacy, touching, judging. After having overcome the power of perplexity, it becomes a perfect silhouette.

We are all seeking for the essence of privacy in our homes or hotels, where we enjoy spending our holidays. Materials are in this situation the basic elements that keep us going – this is how our personal perception is seen.

In this season we also see the effect of cattle hides suspended in the air and moving like transparent stones, light washing on buffalo calf leather resembling rice paper, as well as reminding us of hand washed grains on stucco, dyed and printed backgrounds that are creating a contrast to illustrate grains of crocodile, teju and elephant ears.

A sensory experience generates the need for warm and waxy coatings with both waterproof and easy cleaning properties.

The waxes are used as a natural water repellent and are recovered with lotus flower leaves.

Again the sartorial artist crumbles and grinds the leather into fragments reassembling them into new materials, that require super softness and weightlessness. He creates nubuck with unusual materials embossed with irregular patterns, fine grain micro-flotter bovine leather with light effects of the same colour creating a surface of shimmering images.

As a counterpoint to this made-to-measure modernity, stone-pure and naturality is found. We ask ourselves how to interpret the essence of Pakistani onyx, which characteristic is its green colour similar to that of Vallonia vegetable tanning. We will certainly need more authentic and familiar spaces, like the green vegetation when we subtly wander through natural wood environments.

We will rediscover the beautiful risalit, the calf leather grain and the softness of deer searching for a finishing of casein transparency levels.

# Living

Un motivo pop geometrico o infinite variazioni dei disegni tessili quali righe - cachemire - quadri e quadretti percorrono le collezioni living nella prossima stagione invernale nella quale l'interprete perfetto di questo stile sarà il gusto sartoriale delle lavorazioni.

La fedeltà a un sarto-architetto è qualcosa di complesso, capita in tutte le situazioni dove qualcuno forza la nostra intimità, ci tocca, giudica, e dopo aver superato una forza di perplessità adotta la sagoma a noi perfetta.

Siamo tutti alla ricerca dell'essenza più intima nelle nostre abitudini o negli alberghi dove desideriamo trascorrere i nostri momenti itineranti, i materiali sono l'ingrediente basilare che ci sorregge; è così il privato della nostra percezione visiva.

L'effetto di sospensione delle pelli bovine mosse come pietre trasparenti, lavaggi leggeri su grana bufalina come carta di riso, venature slavate a mano su fondi stampati di stucco tinto a contrasto per rilavare le grane di fianco di cocodrillo, le livree di Tejus e di orecchio di elefante.

L'esperienza sensoriale genera la necessità di mani calde e cerose con proprietà impermeabili e di semplice pulizia, si uti-

lizzano le cere come idrorepellente naturale e le si ricoprono con le foglie del fiore di loto.

Il sarto-architetto sbriciolerà e sminuzzerà le pelli così da suddividerle in frammenti per ricomporle in nuovi materiali, egli necessita di super sofficietà e leggerezza, di nubuck con insolito ordito di stampa a piastra dai disegni regolari, grane flotter su bovina con effetti di luce tono su tono per una luccicante immagine superficiale.

Di contrappunto a questa modernità fatto su misura troviamo la pietra, pura e naturale, e come interprete il gusto dell'onice Pakistano, caratteristico nel suo colore verde come la concia vegetale fatta con la Vallonia.

Avremo certo bisogno anche di spazi più autentici e familiari e così il vegetale rivestito di verde attraverserà discretamente gli ambienti di legno naturale.

Riscopriamo il bel avancorpo, la grana dei vitellini, la sofficietà dei cervi dove ricercare rifinitazioni con livelli di trasparenze caseinica.



## SELLA® DYES

### PANTONE® TPX 15-0955

2.7% SELLA® FAST Yellow A

0.3% SELLA® FAST Orange A



YELLOW M2	11.60	RED BROWN M2	0.50
ORANGE M2	0.30		

### PANTONE® TPX 17-1227

0.9% SELLA® FAST Red Brown A

0.1% SELLA® FAST Dark Brown A



YELLOW M2	17.10	BROWN M2	4.00
BORDEAUX M2	5.80		

### PANTONE® TPX 18-3230

1% SELLA® FAST Bordeaux A



FUCHSIA M2	30.00	BORDEAUX M2	10.00
BLUE M2	3.00		

### PANTONE® TPX 15-1150

2.2% SELLA® FAST Orange A

1.4% SELLA® FAST Beige A



YELLOW M2	7.00	ORANGE M2	3.00
-----------	------	-----------	------

All SELLA® DERM M2 formulations are applied on no-dyed crust

## SELLA® DERM M2 DYES



YELLOW M2 8.50 ORANGE M2 1.70

PINK M2 0.30



YELLOW M2 60.40 ORANGE M2 4.40

YELLOW BROWN M2 0.60



YELLOW M2 70.30 RED BROWN M2 10.50

BROWN M2 9.90



ORANGE M2 81.40 RED M2 18.90

BORDEAUX M2 27.30

## SELLA® DYES

### PANTONE® TPX 13-1027

4% SELLASOL® TN – FF liq.  
0.3% SELLA® FAST Orange A  
0.3% SELLA® FAST Yellow A

### PANTONE® TPX 16-1054

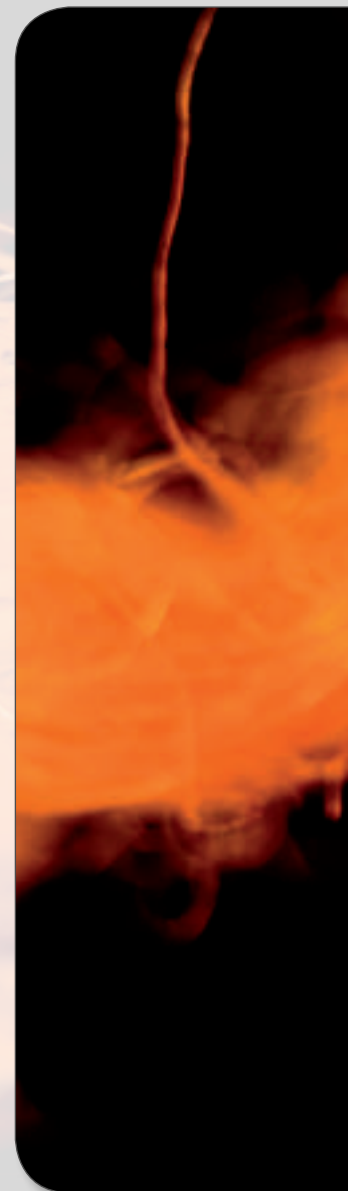
0.6% SELLA® FAST Havana A  
1.8% SELLA® FAST Beige A  
0.2% SELLA® FAST Yellow A

### PANTONE® TPX 18-0940

0.7% SELLA® FAST Dark Brown A  
1.8% SELLA® FAST Havana A

### PANTONE® TPX 18-1658

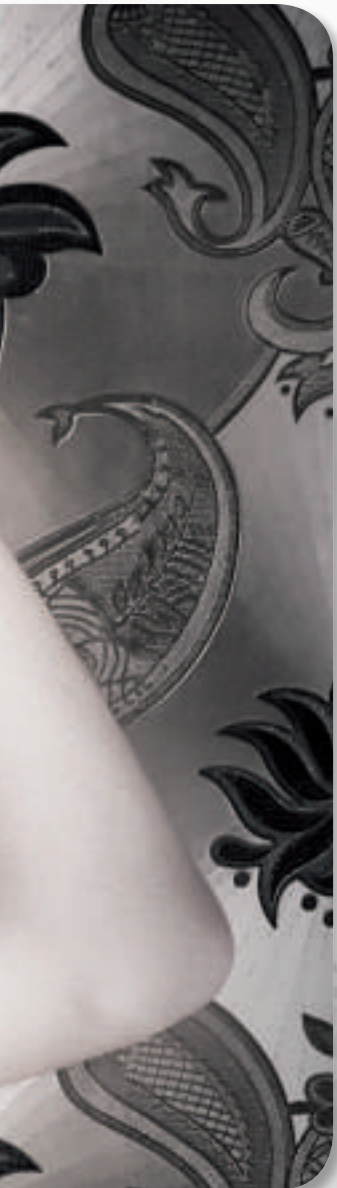
1.5% SELLA® FAST Red A  
1.5% SELLA® FAST Red Brown A  
0.5% SELLA® FAST Bordeaux A











## SELLA® DYES

### PANTONE® TPX 13-1006

1% SELLA® FAST Beige A



YELLOW BROWN M2 5.00 RED BROWN M2 0.05  
BLACK M2 0.50

### PANTONE® TPX 14-0754

1.5% SELLA® FAST Yellow A

1.5% SELLA® FAST Yellow R



CITRON M2 2.50 YELLOW M2 7.50

### PANTONE® TPX 15-1119

1.2% SELLA® FAST Beige A

0.1% SELLA® FAST Dark Brown A



CITRON M2 0.18 YELLOW BROWN M2 11.00  
BLACK B M2 0.45

### PANTONE® TPX 15-4702

4% SELLASOL® TN – FF liq.

0.25% SELLA® FAST Beige A

0.4% SELLA® FAST Grey A



YELLOW M2 1.60 LIGHT BLUE M2 3.40  
BLACK B M2 3.30

All SELLA® DERM M2 formulations are applied on no-dyed crust

# Wearing

For billions of years mother nature has been working 24 hours a day. So why not adapting this approach to companies? To create, for example, fashion collections that recreate their own colours, iridescence and texture and are at the same time able to work in different situations – without any problems.

Attention should be drawn to leather that embraces us like a soft blanket of fur, where nubuck calf coats with natural micro designs sink into our hands.

We will use nubuck surfaces in various thicknesses and from different animals that follow our movements comfortably.

Moreover, we see in this season beautiful spacious tri-dimensional calf printed bags, in unusual thicknesses varying from 1.8 to 2.5 having the convinced certainty to protect our world we carry with us.

- The more formal occasions will be accompanied by the return of brush-off, as the most precious and antique finishing of both Italian and English footwear, but will be, as required by progression: thin, flexible and excellent in its touch. This finishing will stand out in beautiful precious calf skins with

an aging iridescence, falling into chestnut brown, reddish bronze and slate gray hues. These beautiful leathers are really telling our story.

- Goat skins with their vertical and modeled grain will also be giving us the possibility to enjoy their flexible wood grain designs without limits.
- In this season we will come across old-fashioned bags, hand-cut and hand-painted surfaces reflecting like the amber of old Tiffany lamps, decorated glossy calf leather with tiny necktie designs.

In our spare time, something we all need, we will find soft suede almost transparent in its authentic structure, again taking pleasure in the bursting dyes of light and the supple touch of bovine leather and soft lamb skin. For the ever-growing compassion for sportswear, suede will live in harmony with the Persian lamb and grain that is sometimes as excessive as that of an elephant and rhinoceros.

# Wearing

Da miliardi di anni Madre Natura lavora tutti i giorni, 24 ore su 24. Perché allora non prenderla come modello per ricreare i suoi perfetti meccanismi nelle nostre aziende, realizzando per esempio, collezioni che ricreino i suoi colori – cangianze – texture ed al tempo stesso le proprietà di lavorare in tutte le condizioni del quotidiano, senza però aumentarne il peso. L'attenzione deve essere rivolta verso pellami che ci avvolgano come plaid di soffice pelliccia, di mantelli in vitello nubuccato con micro disegni naturali dove affondare le nostre mani. Le superfici nubuccate in diversi spessori ed animali, le utilizzeremo per scarpe sempre più facili nel loro utilizzo, che seguano in maniera confortevole il nostro peregrinare. Belle sacche spaziose stampate di vitelli tridimensionali, in spessori talora inconsueti da 1,8 a 2,5 per avere la convinta certezza di proteggere il nostro mondo che ci portiamo addosso.

- Le occasioni più formali saranno accompagnate dal ritorno dell'abrasivato, come finitura più preziosa ed antica sia della calzatura italiana che di quella inglese, ma sarà come il progresso ci richiede: sottile, duttile e di ottimo tatto. Questa finitura dovrà risaltare in bei vitelli preziosi con cangianze

che invecchiando raccontino la nostra storia, declinando in colori marron glacé, carminio bronzato, grafite plumbea.

- Le pelli di capra con la loro grana verticale e sagomata saranno anch'esse abrasivate per poter godere della loro nobile sfaccettatura, le stampe rettilinee e severe saranno percorse dalle decorazioni di rable – lignee flessuose e senza limite di orizzonte.
- Borse di antica selleria, dove le mani delle maestranze taglieranno e cuciranno a mano superfici di vernice riflesse come le ambre di antiche lampade Tiffany, profileranno vitelli lucidi lissati con micro disegni cravatteria.

Il tempo libero, di cui ognuno di noi necessita, ci vedrà accompagnati da morbidi scamosciati quasi trasparenti nella loro struttura autentica, che godranno di nuove luci di tinture piene e corpose di mano, su pelli di bovina e di morbido agnello, e sulla scia di una sensibilità più crescente per lo sportswear le mani scamosciate vivranno in connubio con stampe di agnello persiano/animalier e grane talvolta anche eccessive come l'elefante ed il rinoceronte.

## SELLA® DERM M2 DYES



BORDEAUX M2 0.20 RED BROWN M2 5.30

BLACK B M2 3.00



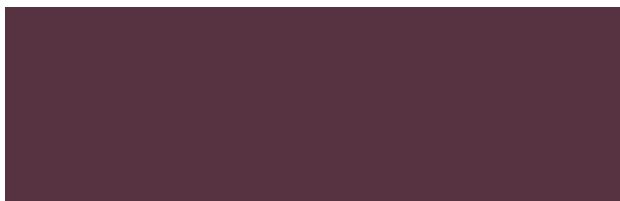
RED M2 54.00 FUCHSIA M2 28.80

BORDEAUX M2 25.30



FUCHSIA 8.30 BORDEAUX 16.10

BLUE M2 22.20



BORDEAUX M2 40.00 RED BROWN M2 57.00

BLACK R M2 19.00

## SELLA® DYES

### PANTONE® TPX 16-1703

2% SELLASOL® TN – FF liq.

0.6% SELLA® FAST Brown A

0.15% SELLA® FAST Dark Brown A

### PANTONE® TPX 19-1860

2.2% SELLA® FAST Bordeaux A

1.8% SELLA® FAST Red A

### PANTONE® TPX 19-3528

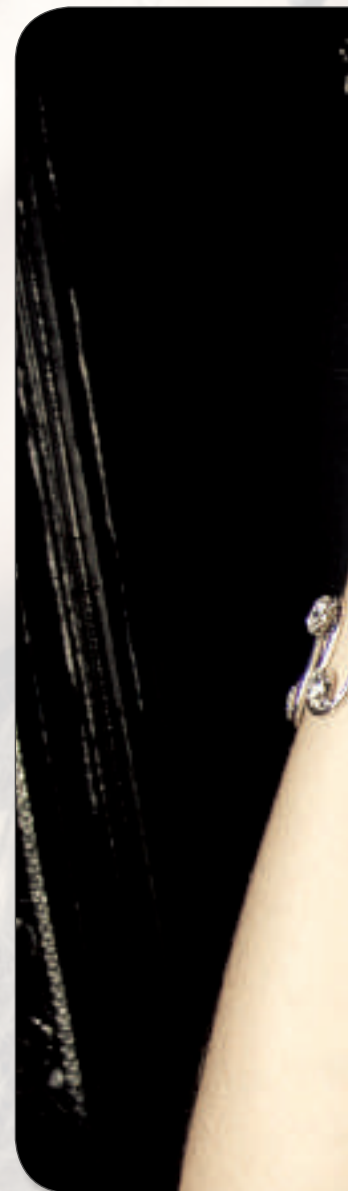
2.8% SELLA® FAST Bordeaux A

1.2% SELLA® FAST Blue A

### PANTONE® TPX 19-1528

1.3% SELLA® FAST Dark Brown A

1.7% SELLA® FAST Bordeaux A











## SELLA® DYES

### PANTONE® TPX 19-1557

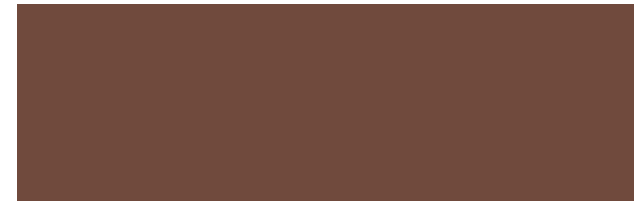
2% SELLA® FAST Red A  
1% SELLA® FAST Bordeaux A



ORANGE M2	77.20	RED M2	33.50
BORDEAUX M2	42.80		

### PANTONE® TPX 19-1241

2.5% SELLA® FAST Red Brown A  
0.5% SELLA® FAST Dark Brown A



BORDEAUX M2	10.80	YELLOW BROWN M2	37.80
NAVY M2	1.60		

### PANTONE® TPX 18-1409

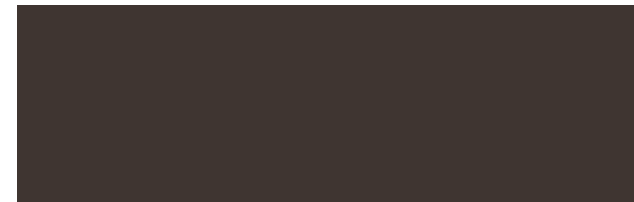
0.8% SELLA® FAST Black A  
1.2% SELLA® FAST Red Brown A  
0.3% SELLA® FAST Bordeaux A



BORDEAUX M2	0.45	RED BROWN M2	14.40
BLACK B M2	10.90		

### PANTONE® TPX 19-0912

1% SELLA® FAST Black A  
1.2% SELLA® FAST Red Brown A  
0.3% SELLA® FAST Bordeaux A



BORDEAUX M2	3.80	YELLOW BROWN M2	24.20
BLACK M2	17.40		

All SELLA® DERM M2 formulations are applied on no-dyed crust

## SELLA® DERM M2 DYES



CITRON M2 2.00 BLUE M2 7.40

BLACK B M2 10.00



BORDEAUX M2 1.20 RED BROWN M2 15.00

BLACK B M2 29.70



CITRON M2 13.00 NAVY M2 14.00

BLUE M2 81.00



CITRON M2 0.60 NAVY M2 23.30

BLACK M2 5.50

## SELLA® DYES

### PANTONE® TPX 17-4408

2% SELLA® FAST Grey A

0.2% SELLA® FAST Beige A

### PANTONE® TPX 19-3905

2% SELLA® FAST Black A

0.3% SELLA® FAST Bordeaux A

### PANTONE® TPX 19-4726

0.25% SELLA® FAST Brown A

2.5% SELLA® FAST Green A

0.75% SELLA® FAST Navy A

### PANTONE® TPX 19-3921

2.4% SELLA® FAST Black A

1.2% SELLA® FAST Bordeaux A

1.2% SELLA® FAST Blue A







## SELLA® DYES

### PANTONE® TPX 18-1454

2.5% SELLA® FAST Red A

0.75% SELLA® FAST Red Brown A



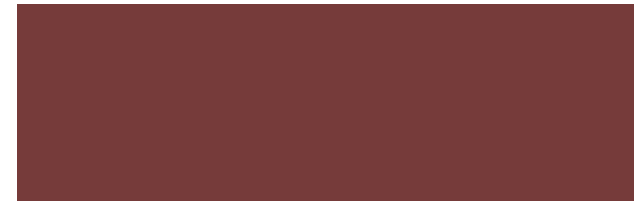
YELLOW M2 40.00 RED M2 41.30

### PANTONE® TPX 19-1540

1% SELLA® FAST Red A

0.3% SELLA® FAST Bordeaux A

3% SELLA® FAST Red Brown A



YELLOW M2 32.00 BORDEAUX M2 26.00  
NAVY M2 2.00

### PANTONE® TPX 19-6311

3.3% SELLA® FAST Green A

0.55% SELLA® FAST Dark Brown A

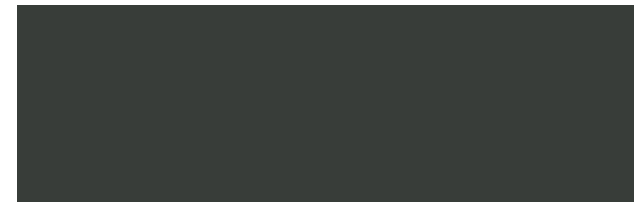


YELLOW M2 30.00 BLUE M2 60.00

### PANTONE® TPX 19-0506

1.8% SELLA® FAST Black A

2.4% SELLA® FAST Dark Brown A



YELLOW M2 21.40 BLACK M2 27.00

All SELLA® DERM M2 formulations are applied on no-dyed crust

# SELLA® FIX HPF conc – High performance fixing agent for anionic dyes

There is a strong demand for leathers with high fastness properties, such as perspiration fastness. Especially premium articles like perforated automotive leathers as well as intense and brilliant dyed garment and shoe leathers need special attention with regards to fixation.

With SELLA® FIX HPF conc TFL presents a high performance product to fix dyes and other anionic products to increase wet fastness properties, especially perspiration fastness.

SELLA® FIX HPF conc is based on an aqueous preparation of a cationic polymer and provides excellent results on wet-blue and wet-white based articles. Moreover, it is very suitable to increase the depth of shade of black and other dark shades if it is added between dyeing steps.

## You benefit from:

- significantly improved fastness of anionic dyes to water, perspiration and washing
- a formaldehyde free product
- enhanced dye affinity
- high versatility: it can be used for chrome and chrome-free leather
- improved grain tightness when applied in higher amount

SELLA® FIX HPF conc is compatible with other cationic additives such as INVADERM® SN. The product has no negative impact on the fogging behaviour.

## Application

0.5 – 2% based on shaved weight in a fresh float after the completion of the acid fixation step.

Max. 0.5% between dyeing steps when used for shade deepening.

**without SELLA® FIX HPF conc**

Perspiration fastness EN ISO 105-E04 alkaline								
Tq	N	CA	CO	PA	PES	PAC	WO	
rating	2	3	1	3-4	3-4	3	2-3	

**with 1,5% SELLA® FIX HPF conc**

Perspiration fastness EN ISO 105-E04 alkaline								
Tq	N	CA	CO	PA	PES	PAC	WO	
rating	4	4-5	3-4	4-5	4-5	4-5	4-5	

Perspiration fastness EN ISO 105-E04 acid								
Tq	N	CA	CO	PA	PES	PAC	WO	
rating	4-5	4	2	4	4-5	4-5	3-4	

Perspiration fastness EN ISO 105-E04 acid								
Tq	N	CA	CO	PA	PES	PAC	WO	
rating	4-5	4-5	4-5	4-5	4-5	4-5	4-5	

